

---

— *LED*照明用アナログ調光ユニット —

———— *AGS - 102 - 100* —————

(標準仕様 2CH P:AC100V)

## 仕様書

---

Rev. 0.2 2005年02月

*SHIMATEC, Inc.*

---

# 目次

1 . 概要	2
1 - 1 . 適用	2
1 - 2 . 機能概要	2
2 . 機能仕様	2
2 - 1 . 主要諸元	2
2 - 2 . 仕様	2
3 . 各部機能	2
3 - 1 . 手動調光機能	2
3 - 2 . 外部制御機能	3
3 - 3 . 電源入力コネクタ	4
3 - 4 . ランプ出力コネクタ	4
4 . かん合コネクタ	4

# 1. 概要

## 1 - 1. 適用

本仕様書は、アナログ調光ユニット A G S - 1 0 2 - 1 0 0 に適用する

## 1 - 2. 機能概要

本装置は外部調光アナログ入力 ( 0 ~ 5 V ) により、外部接続された L E D 照明器 (MULTI LIGHTING) の調光制御を行うための照明電源です。

定電流制御のためハロゲン照明光源よりリニアリティ特性が優れた調光制御が可能です。又、パネル V R による手動調光も可能です。

# 2. 機能仕様

## 2 - 1. 主要諸元

型式	A G S - 1 0 2 - 1 0 0
入力電圧	A C 1 0 0 - 1 1 5 V 5 0 / 6 0 H z
消費電流	0 . 6 A
使用温度	0 ° ~ 4 5 ° C
使用湿度	7 5 % R H 以下 ( 結露しないこと )
本体外形	1 5 2 ( W ) × 8 0 ( H ) × 1 2 0 ( D ) mm

## 2 - 2. 仕様

適合ランプ	弊社 L E D 照明器 (MULTI LIGHTING) を使用
回路数	2 回路
調光機能	手動 / 外部制御
外部制御	アナログ電圧 0 ~ 5 V
外部 ON/OFF 制御	信号入力時消灯
動作モード切替	パネルスイッチ切替
駆動方式	定電流制御 2 回路
出力電圧	D C 2 4 V
出力電流	0 ~ 0 . 5 A ( 1 回路 )

# 3. 各部機能

## 3 - 1. 手動調光機能

前面パネルの LAMP1、LAMP2 ボリュームツマミを使って、0 ~ MAX 間で連続に LAMP の光量調整ができます。

前面パネルの I N T . / E X T . 切替スイッチが、I N T . になっている時のみ有効。

### 3 - 2 . 外部制御機能

#### 3 - 2 - 1 . 外部制御インターフェース仕様

コネクタ番号           EXT 1、EXT 2

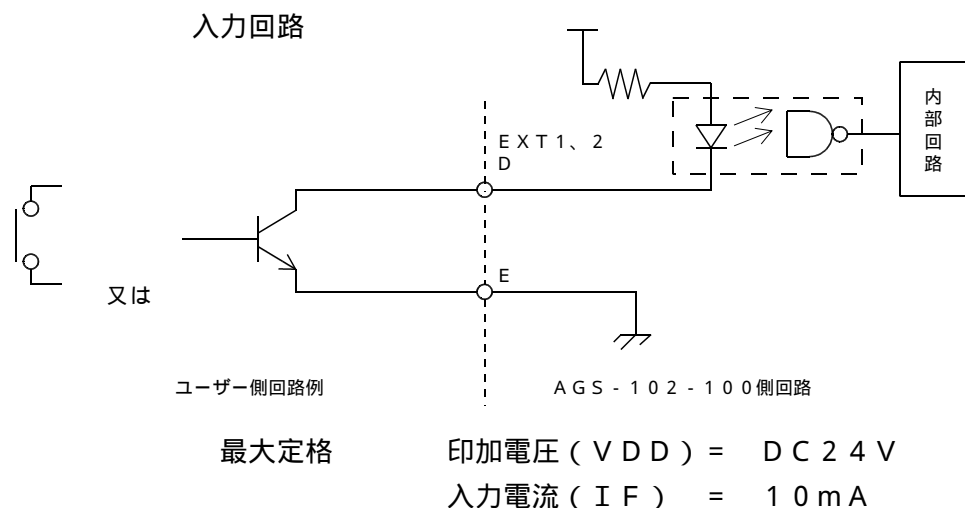
使用コネクタ           R 0 3 - R 5 M                   ( 多治見無線電機 )

#### コネクタピンアサイン

ピン番号	信号名
A	外部制御電圧入力+           ( + C O M )
B	外部制御電圧入力-           ( G N D )
C	N C
D	外部 ON/OFF 制御信号入力+   ( + C O M )
E	外部 ON/OFF 制御信号入力-   ( G N D )

#### 3 - 2 - 2 . 外部 ON/OFF 制御

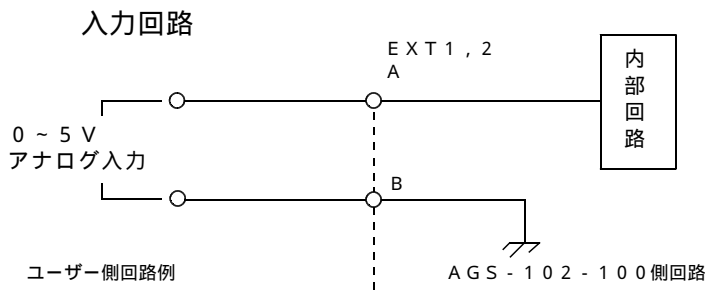
外部制御インターフェースの D 番ピンを E 番ピン (GND) に接続させるとランプが消灯します。解放時は点灯します。



#### 3 - 2 - 3 . 外部調光機能

外部制御インターフェースの A 番ピン - B 番ピン (GND) 間に制御電圧 D C 0 ~ + 5 V を入力することにより、光量を 0 ~ 100 % 間で調光することができます。D C + 5 V で光量は最大になります。

前面パネルの I N T . / E X T . 切替スイッチが、E X T . になっている時のみ有効。



### 3 - 2 - 4 . I N T . / E X T . 切替スイッチ

動作モードを切り替えます。

” I N T . ” (手動モード) 時は、前面パネルの LAMP1、LAMP2 のボリュームツマミを使って 0 ~ MAX 間で連続に LAMP の光量調整ができます。

” E X T . ” (外部制御モード) 時は、外部制御インターフェースよりアナログ電圧 D C 0 ~ + 5 V を入力することにより、光量を 0 ~ 100 % 間で調光することができます。

### 3 - 3 . 電源入力コネクタ

電源を入力します。

コネクタ番号            P O W E R  
使用コネクタ            H S 1 2 R - 2    (ヒロセ)

コネクタピンアサイン

NO.	信号名
1	A C 1 0 0 V   I N ( N )
2	A C 1 0 0 V   I N ( L )

### 3 - 4 . ランプ出力コネクタ

L E D ランプを接続します。

コネクタ番号            L A M P 1、L A M P 2  
使用コネクタ            S 3 P - V H    (日圧)

コネクタピンアサイン

NO.	信号名
1	ランプ出力    + C O M
2	ランプ出力    + C O M
3	ランプ出力    - C O M

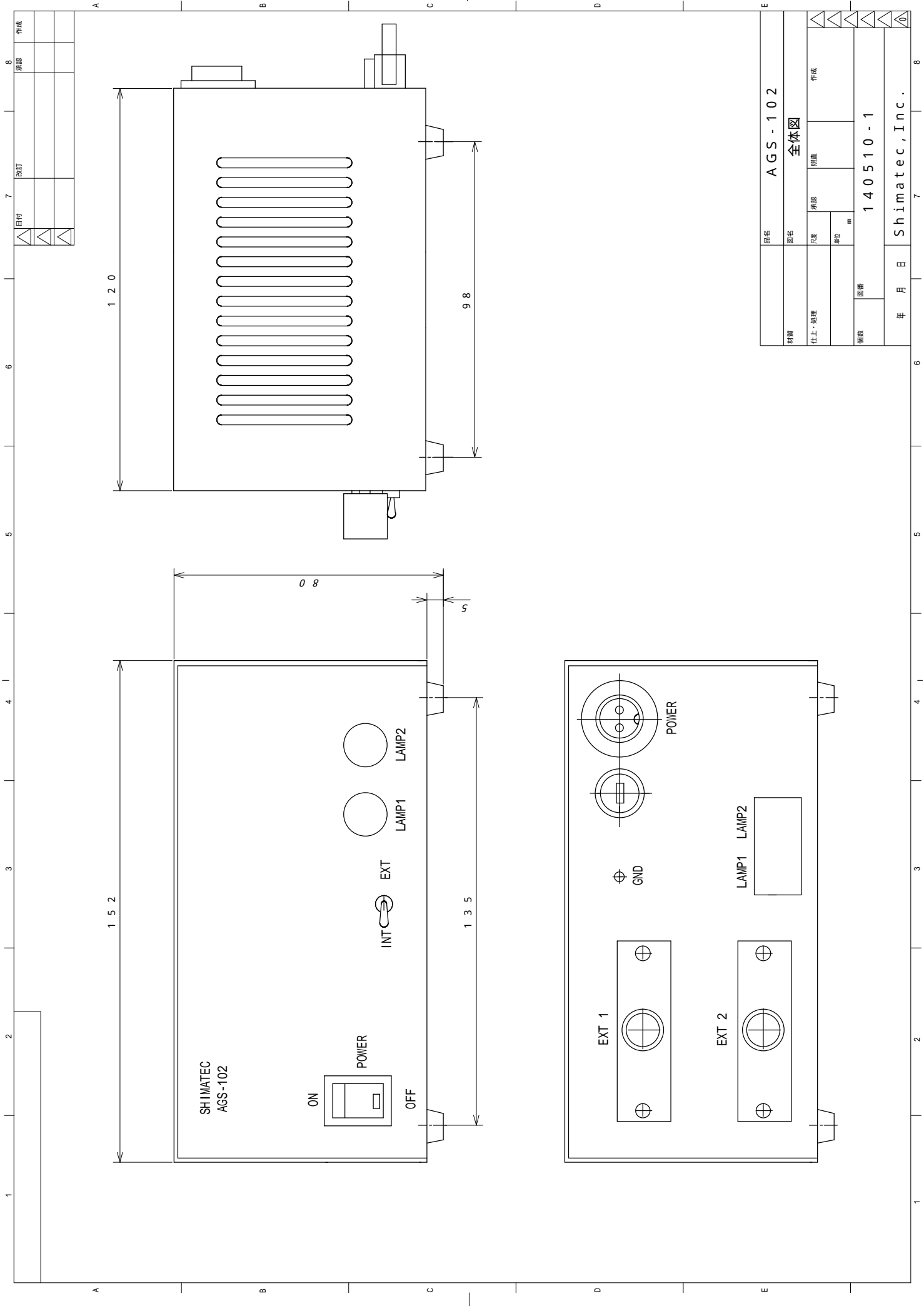
## 4 . かん合コネクタ

外部制御インターフェース用コネクタ

コネクタ            R 0 3 - P B 5 F            (多治見無線電機)

電源入力コネクタ

プラグ            H S 1 2 P - 2            (ヒロセ)



8	承認	
7	改訂	
6		
5		
4		
3		
2		
1	目付	

品名		AGS - 102	
図名		全体図	
材質	仕上・処理	尺渡	照強
単位	mm	承認	作成
図番	140510-1		
年 月 日	Shimatec, Inc.		